

盖勒普

高级生产规划与排程解决方案 (APS)

>> 概述

随着全球范围对数字化制造技术的不断创新和扩大应用,国家十二五规划中对制造型企业提出了进一步提升内部信息化管理水平要求,在这两个大环境的推动下,国内制造业目前的发展趋势,旨在降低库存水平,以减少成本,同时仍然能够做回应,以更短的交货时间从而满足客户的需求。这迫使企业想方设法优化生产操作,减少或消除非增值性的作业,如设置或等待时间。强调突出潜在的问题,能迫使用户提早采取行动,以平衡需求和产量。

盖勒普 SFC-FCS/APS 灵活的集成解决方案,有效改善业务流程,从容应对顾客要求和全球化的日益竞争。

不管您的规划与排序要求是什么,作为盖勒普 SFC 整体方案的一部分,具有高度可配置性的盖勒普 APS 绝对能够满足您的需求。



为什么要选用盖勒普 APS?

可预见度是关键

您需要看到您的决定所带来的影响。这不能依靠普通的工具,比如电子表格(spreadsheet)。盖勒普能够帮助您在作出所有决定之前提供:

- 当前负载的实时图形化展示;
- 观看在预期以外事件所带来的影响;
- 提示"万一"的问题;
- 比较可替代的方案。

企业内现有的软件怎么办呢?

盖勒普 APS 的设计,是为了方便与客户的现有系统软件协同合作,而并非取而代之。它能够深入紧密连接 ERP,会计与预测软件,电子表格(spreadsheets),MES 和车间数据采集系统。

盖勒普 APS 能够运用规则加载订单,为每项资源生成详细任务序列的生产计划。它提供现代商业需要的交互性的拖放环境,从而能够有效的应付预料以外的要求及产量改变,以达到做出最多准时交货机率。

盖勒普如何为您提供精益方案?

精益生产是当前各行业追求的理想目标。大多企业都为了在以更低的成本和更短的时间提高生产而面对重重压力。这大都在没有准确的反映未来需求及降低库存的情况下完成。

精益生产体现出企业各阶层的管理理念的改变,其主要的目标是消除任何形式的浪费。

独立的国际调查显示,在测算准时交货和高效率吞吐量后,证明最成功的企业都有使用生产规划及排程系统软件。连接 ERP, MES, SFC 及车间数据采集系统到排程系统软件能使这些公司有效的监督状态和执行计划。



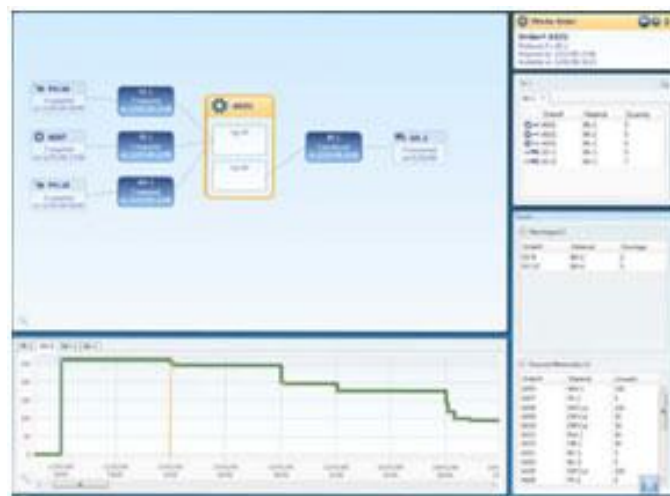
盖勒普 APS 的强大的客户化自定义能力

在产量规划与排序软件配套市场里，盖勒普 APS 的超高度自定义能力是享誉全球的。独特的排程规则及在 Microsoft SQL 数据库里的字段和数据表都能根据顾客需求而追加或更改。盖勒普无与伦比的高度灵活性也提供能随时可安装的事件驱动通信脚本以便紧密配合其他多站点的系统。

盖勒普能够以多种形式进行配置。通常用户会使用单一主日程系统将连接至一个或更多的视窗，或通过盖勒普的 Web Publisher 分享日程讯息。另一方面，其他公司能够以多个应用点为各部门，单位，或生产厂设置从一个系统到另一个系统的自动讯息转移配置。

完整的解决方案系列

盖勒普 APS 不是一个单点解决方案，而是一个完整系列的产品。虽然基于相同的核心代码却有不同层次的功能和价格，让您根据需求和预算而选择您满意的系统。这也让您的方案需要升级到另一个产品层次时更加简单和容易。



盖勒普 APS 也可用于为覆盖未来数月和数年的长远策略性规划，或数星期的中期战术计划做出规划时限和详细的排序与调度。

能够为企业带来的好处

拥有超过 150 项的个案研究，描述了盖勒普如何使企业在市场更具竞争力，从而在其领域里变得更为成功。这些效益往往在几个星期，甚至在几天内，提供了一个可衡量的投资回报率。这些酬报都能在接下来的每一年里得到延续的证明。

- 减少 40-50%的原材料库存 — 以一个可实现的时间表进行同步购买
- 50-90% 的客户服务的改进步 — 提高准时交付的几率
- 使跨时间减少 40% 至 50% — 减少流失在制品生产流程中的时间
- 生产力的 15-20% 的改进 — 让您得到比现在更多的收获

盖勒普的使用客户

从小型、中型至大型企业，超过 5,000 家公司已使用了盖勒普 SFC 和 APS 排产系统相关的生产车间过程状态监控和动态调度解决方案。这些公司分布在全球近 50 个国家。