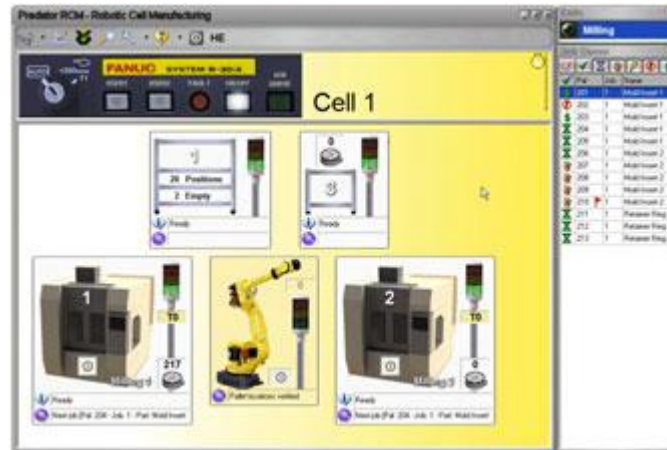


单元化生产控制调度管理系统(RCM)

——无人值守的全自动化生产解决方案



>> 概述

什么是盖勒普 RCM™ ?

盖勒普 RCM™ 是为柔性化制造单元提供实时中央管理和调度的自动化生产解决方案。它可以为数控机加工中心 CNC、智能机器人和三坐标测量仪等其他生产支持设备在内的所有柔性化制造单元进行自动化排产调度以及工件、物料、刀具的自动化装卸调度。

盖勒普 RCM™ 为企业柔性制造单元提供了无人值守的全自动化生产模式解决方案。这一解决方案支持各类生产单元，如：旋转货盘，机加工装夹、装载和卸载单元，RFID 电子标签以及部件清洗等。

盖勒普 RCM™ 有两个版本可供您选择：

- 盖勒普 RCM 基础版
- 盖勒普 RCM 企业版

您希望在您的柔性化制造单元实现如下全自动化生产效果吗？

- 模块化您的生产车间，对每个柔性化制造单元进行统一的中央调度控制管理
- 对不同的单元自动排产不同的零部件生产任务
- 对单元内的不同生产工位自动排产不同的工序任务
- 自动化配送单元内每个生产工位不同的工件、物料、刀具
- 无需工作人员值守，单元内所有设备全自动化生产，生产效率最大化
- 在不停止自动化生产的情况下，灵活更改单元的生产优先级
- 在不停止自动化生产的情况下，自动向单元内的数控加工中心配送 NC 加工程序
- 在不停止自动化生产的情况下，通过鼠标就能改变您单元内的设备工作队列
- 暂时搁置您的车间工作，而不用停止单元的自动化生产
- 在任何地方通过互联网实时了解您单元内的生产情况
- 单元内生产作业调度遇到问题时，自动排除故障并且自动恢复生产

盖勒普 RCM 6.2 可以帮您的柔性化制造单元实现以上效果。

>> 主要功能

为什么要选用盖勒普 RCM™？

- 非常适用于小型、中型产品的大批量自动化生产
- 无人值守的全自动化生产模式 (Lights Out MFG)
- 支持在单一旋转托盘上自动调度多任务和多部件生产
- 支持对装载和卸载单元的灵活装卸分配
- 在不间断单元自动化生产的情况下，管理生产任务优先和暂缓
- 支持远程查看管理单元内的生产状态情况

工工件、以及一个 NC 程序。一个旋转托盘可以支持一种零件多个工序的同时自动化调度生产。)

